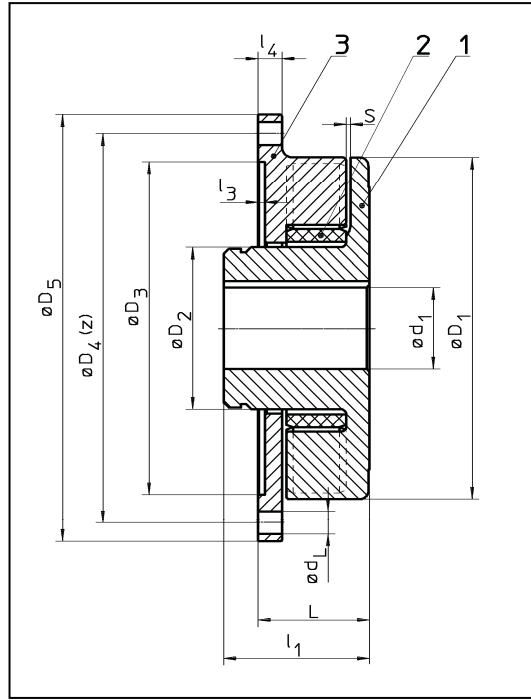


6 Teknik veriler



Resim / Fig. 2 TSCHAN®-S SV Kurulumu

Tablo 1 Teknik veriler:

Ebat SV	n_{max} [min ⁻¹]	T_{Knenn} Pb72 [Nm]	T_{Kmax} Pb72 [Nm]	T_{Knenn} Pb82 [Nm]	T_{Kmax} Pb82 [Nm]	T_{Knenn} VkB [Nm]	T_{Kmax} VkB [Nm]	T_{Knenn} VkB [Nm]	T_{Kmax} VkB [Nm]	m ungeb. [kg]
100	7250	40	120	70	210	130	390	76	228	1,7
125	6000	70	210	128	385	250	750	140	420	2,7
145	5250	120	360	220	660	400	1200	240	720	4,3
170	4500	180	540	340	1020	630	1900	370	1110	6,8
200	3750	330	990	590	1770	1100	3300	640	1920	10,4
230	3250	500	1500	900	2700	1700	5150	980	2940	13,4
260	3000	800	2400	1400	4200	2650	7950	1530	4590	22,7
300	2500	1180	3540	2090	6270	3900	11700	2280	6840	36,3
360-650	2150	1940	5820	3450	10350	6500	19500	3760	11280	71,4
360-750										75,3
400	1900	2670	8010	4750	14250	8900	26700	5180	15540	95,2
400-866										101,0
400-1000										110,3
400-1150										124,6

- Pb72 = Ara bilezik 72 Shore(A) / siyah perbunan malzemededen
- Pb82 = Ara bilezik 82 Shore(A) / siyah perbunan malzemededen
- VkB = Ara bilezik poliüretan / mavi malzemededen
- VkB = Ara bilezik poliüretan / kırmızı malzemededen

Ebat SV	d ₁ maks [mm]	D ₁ [mm]	D ₂ [mm]	D ₃ H7 [mm]	D ₄ [mm]	D ₅ [mm]	z x d _L	L [mm]	l ₁ [mm]	l ₃ [mm]	l ₄ [mm]	S [mm]
100	27	105	38	100	128	145	6 x 9	42	50	2	10	2,0
125	34	126	48	130	148	170	6 x 9	47	57	2	10	2,0
145	42	145	60	150	172	194	6 x 9	55	65	4	12	2,0
170	58	170	82	170	195	220	6 x 13,5	60	75	4	14	2,5
200	65	200	95	195	228	250	8 x 13,5	65	85	4	14	2,5
230	70	230	102	220	265	290	8 x 13,5	70	90	4	15	4,5
260	90	260	130	265	310	335	12 x 13,5	85	110	4	18	4,5
300	105	300	147	315	360	385	16 x 13,5	100	130	4	24	4,5
360-650	150	360	210	360	420	455	16 x 17,5	123	175	5	28	7,5
360-750				420	480	514	20 x 17,5	125		5	30	
400	160	400	230	420	480	514	20 x 17,5	125	180	5	30	7,5
400-866				485	555	595	12 x 22	125		6	30	
400-1000				580	650	690	16 x 22	125		6	30	
400-1150				770	840	890	16 x 30	122		-6	27	

Döndürme momentleri T_{Knom} ve T_{Kmaks} için geçerlilik durumları:

- Çevre sıcaklığı poliüretan için (Vk) -30°C ile $+30^{\circ}\text{C}$ arasında,
- Çevre sıcaklığı perbunan (Pb) için -30°C ile $+60^{\circ}\text{C}$ arasında,
- İşletim zorunlu kılınan talimat değerleri dahilinde.

Kavramanın DIN 740 bölüm 2 (veya aynı şekilde TSCHAN®-S kataloğu) uyarınca tasarımında çeşitli faktörler dikkate alınmalıdır:

- Yüksek sıcaklıklar için, bunların değerlerine uygun bir sıcaklık faktörü S_U .
- Çalıştırma sıklığına göre bir çalıştırma sıklığı faktörü S_z .
- Çalışma koşullarına bağlı bir darbe faktörü S_A, S_L .

Çevresel hızın 22 m/s üzerindeki değerleri için, kavramanın nominal büyüklüğüne göre çelik parçalarının balansının yapılması önerilir.